

KALKO·TRONIC[®]

PER COMBATTERE IL CALCARE

Come funziona: tramite un principio fisico contrasta la formazione del calcare e rimuove le incrostazioni da tubazioni, scambiatori e serpentine.

Cosa non fa: non usa sale, non spreca acqua, non è magnetico e non è chimico.



www.kalkotronic.com
info@kalkotronic.com

Marchio di Tele-Line
Via Prov.le Francesca Nord, 72
56029 - S.Croce sull'Arno (PI)
Partita Iva: 013 854 505 05

*Progettato e costruito
in Toscana - Made in Italy*

IMPIANTI ANTICALCARE PER:

- Abitazioni - Condomini - Strutture Ricettive Turismo
- Palestre - Piscine - Impianti sportivi
- Cliniche - Rsa - Ospedali
- Irrigazioni
- Aziende Alimentari



**Garanzia
KT Kasko**

L'UNICO AD ESSERE REGOLABILE

- Disincrosta progressivamente (regolazione potenza)
- Non cambia la potabilità dell'acqua
- Contrasta e previene la formazione di LEGIONELLA



Dlgs. 31/2001, DLgs.27/2002,
Dm 25/2012, Certificazioni
CE e Cesi,
Laboratori chimici
«Gracci Laboratori srl»



Sistemi innovativi del trattamento delle acque



Abitazioni singole, villette e Piccoli Condomini



KalkoTronic uso Familiare

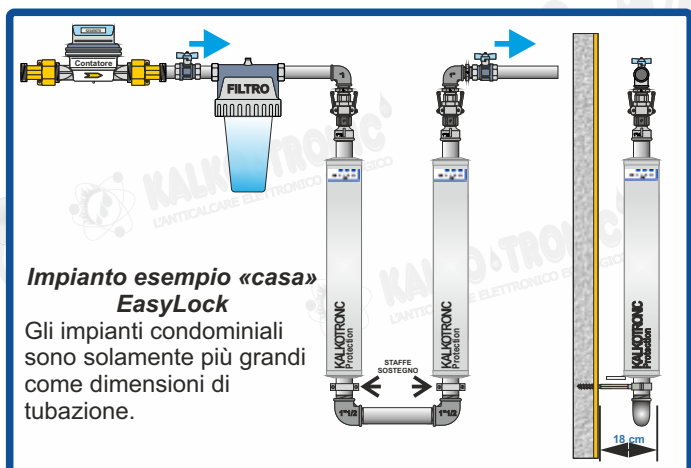
KT MICRO PLUS POWER - EASYLOCK

- Fornito **già montato** per la massima facilità di installazione grazie agli attacchi rapidi EasyLock, si può utilizzare senza o con flessibili.
- Minimo ingombro: si installa a muro
- Manutenzione anche a distanza con servizio KalkoTronic corriere A.R.
- By-Pass semplice con sistema KT 0133BP
- Regolabile nell'impostazione per impianti anche molto incrostati
- Disincrostante per il calcare nelle tubazioni, sulle serpentine di boilers ed elettrodomestici
- Indicato anche per durezza elevate.
- Con modulo Wi-Fi per una diagnosi completa sempre sott'occhio.

Kalko Tronic per piccoli condomini

KT MPP/Hyper fino a 6 Appartamenti KT Home/Home POWER fino a 15 App.

- Massima facilità di installazione.
- Minimo ingombro.
- Manutenzione economica e rapida a prezzo fisso.
- Regolabile nella potenza per impianti anche molto incrostati
- Disincrostante per il calcare nelle tubazioni, sulle serpentine di boilers ed elettrodomestici
- Indicato anche per durezza elevate.
- Con modulo Wi-Fi per una diagnosi completa sempre sott'occhio.



Gli impianti Kalko Tronic sono compatti e veloci nell'installazione, per le abitazione grazie al sistema EasyLock ma anche versatili per i condomini grazie alla loro semplicità.

Installabile in verticale, in orizzontale o capovolto.

Kalko Tronic lavora "fisicamente", quindi il carbonato di calcio rimane allo stato ionico presente nell'acqua subendo delle variazioni morfologiche, mentre le proprietà organolettiche dell'acqua restano invariate, di conseguenza anche la potabilità.

Il By Pass è opzionale.

Non necessita di scarico facilitandone l'inserimento.

Gli impianti hanno bassi consumi elettrici che possono andare da 10Wh a circa 25Wh.

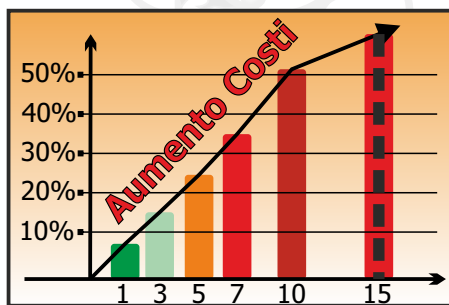
KalkoTronic in 3 taglie diverse

KT DIGIT 15A - 25A - 50A

- Massima facilità di installazione.
- Minimo ingombro (installabile anche in condizioni di stabili datati)
- Minimo costo per la manutenzione.
- Consumi elettrici bassi: tra 30 e 50Wh
- Regolabile nell'impostazione per impianti anche molto incrostati
- Disincrostante per il calcare nelle tubazioni, sulle serpentine di boilers ed elettrodomestici
- Indicato anche per durezza elevate.
- Con sistema digitale e schermo Touch Screen per una efficace e avanzata diagnosi e gestione.



L'effetto disincrostante di Kalko Tronic può essere gestito "dolcemente" senza arrecare danni alle strutture pluri-decennali, grazie alla regolazione della potenza.



mm Spessore Calcare

Con Kalko Tronic si mantengono in condizioni ottimali, per un periodo più lungo, Scambiatori, Tubazioni e Elettrodomestici.

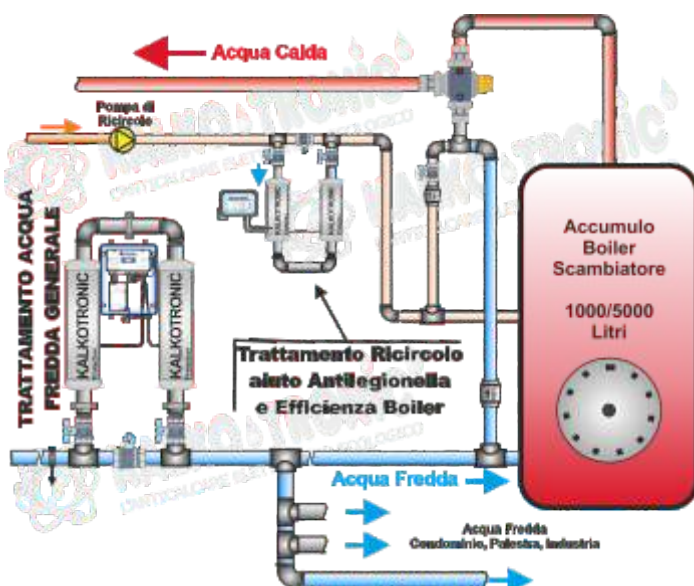
IL CALCARE E' UN ISOLANTE TERMICO.

Grazie all'effetto anticalcare non andremo ad aumentare i costi di luce e gas.

Il calcare si «sfoglia» dalle serpentine ottimizzando lo scambio termico in pochi mesi di utilizzo.

Questo si traduce in risparmio!

Schema tipo condominio con A.C.S.
Per acqua calda autonoma è sufficiente il solo trattamento su acqua fredda generale.



Calcare Disincrostanto



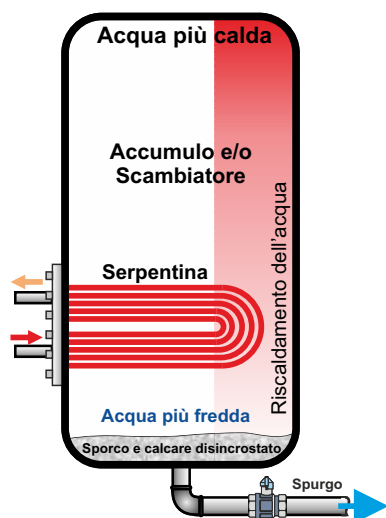
Serpentina ripulita

Come condizioniamo il comportamento del calcare.

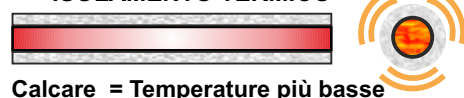
Il trattamento avviene attraverso una coppia di speciali fasce **isolate e installate sui tubi** le quali creano un campo elettro-capacitivo risonante a bassa tensione.

L'acqua attraversa il campo elettrico KalkoTronic e il calcio in essa contenuto reagisce: la morfologia del cristallo cambia e perde gran parte delle proprietà aggreganti che conosciamo come calcite incrostante.

Permette di ottenere ottimi risultati anche in condizioni di forti concentrazioni di calcare (>70°F). Kalko Tronic è un **sistema fisico non magnetico**.

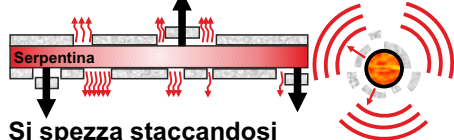


CALCARE SULLA SERPENTINA ISOLAMENTO TERMICO

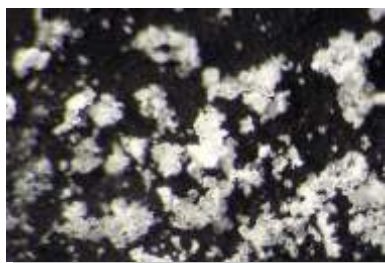


Calcare = Temperature più basse

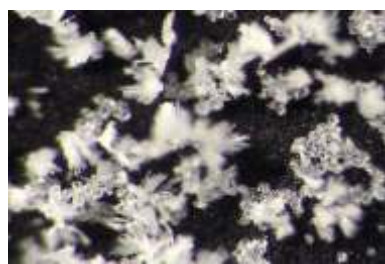
Effetto Kalko Tronic



Si spezza staccandosi



Calcare incrostante



Calcare trattato KalkoTronic

Il trattamento Kalko Tronic provoca l'orientamento della cristallizzazione del calcare (carbonati insolubili) nel sistema detto romboedrico (foto in basso a lato).

L'energia trasferita riduce le forze d'attrazione tra i cristalli stessi e tra questi e le pareti delle condutture.

Questo fenomeno agisce anche sui depositi già esistenti riducendone lentamente i legami superficiali assicurando una diluizione progressiva delle vecchie incrostazioni, aumentata poi dall'azione meccanica del flusso dell'acqua.

L'effetto anticalcare ottenuto è quello di proteggere le tubazioni e gli scambiatori evitando o riducendo fortemente l'incrostazione, talvolta, in base alla qualità di partenza dell'acqua trattata, addirittura ripulendoli senza interventi di manutenzione, senza rischi per la salute e senza sprecare sale, acqua, fatica/manutenzione.

In assenza di trattamento o con un trattamento fisico diverso da KalkoTronic i cristalli tenderanno invece ad incrostare, cristallizzando principalmente nel sistema rombico (foto a lato).

Dalle analisi chimico/fisiche è risultato che, dopo un trattamento KalkoTronic, la dimensione dei cristalli sia risultata ridotta tra il 30% ed il 50% rispetto a quelli ottenuti con acqua non trattata e con una forma geometrica **evidente al microscopio ottico**: questo effetto può esser notato dai soggetti più sensibili e, soprattutto, con acque più dure evidenziando un lieve **effetto acqua liscia**.

Grazie alla capacità del calcare di non aggregarsi KalkoTronic permette di **risparmiare** nell'uso dei disincrostanti e dei detersivi perché gli stessi si troveranno a lavorare con cristalli di calcare diversi e che opporranno meno resistenza all'assorbimento dei saponi ma, essendo presente, permetteranno un adeguato risciacquo eliminando le sostanze in eccesso più facilmente.

I modelli Kalko Tronic sono costruiti rispettando i requisiti delle normative per il trattamento delle acque potabili:

D.L.31/2001, D.L.27/2002, D.M. 25/2012, certificazioni CE e Cesi, Laboratori Chimici Gracci srl.

Durezza acqua trattabile: da 5 a oltre 50°F - Range di temperature di esercizio 0-70°C circa.

Progettato, prodotto e distribuito da:
Tele-Line
Via Prov.le Francesca Nord, 72
56029 – Santa Croce sull'Arno (PI)
Tel. 0571 360103/367147
C.F. E P.Iva: 013 854 505 05

info@kalkotronic.com
www.kalkotronic.com